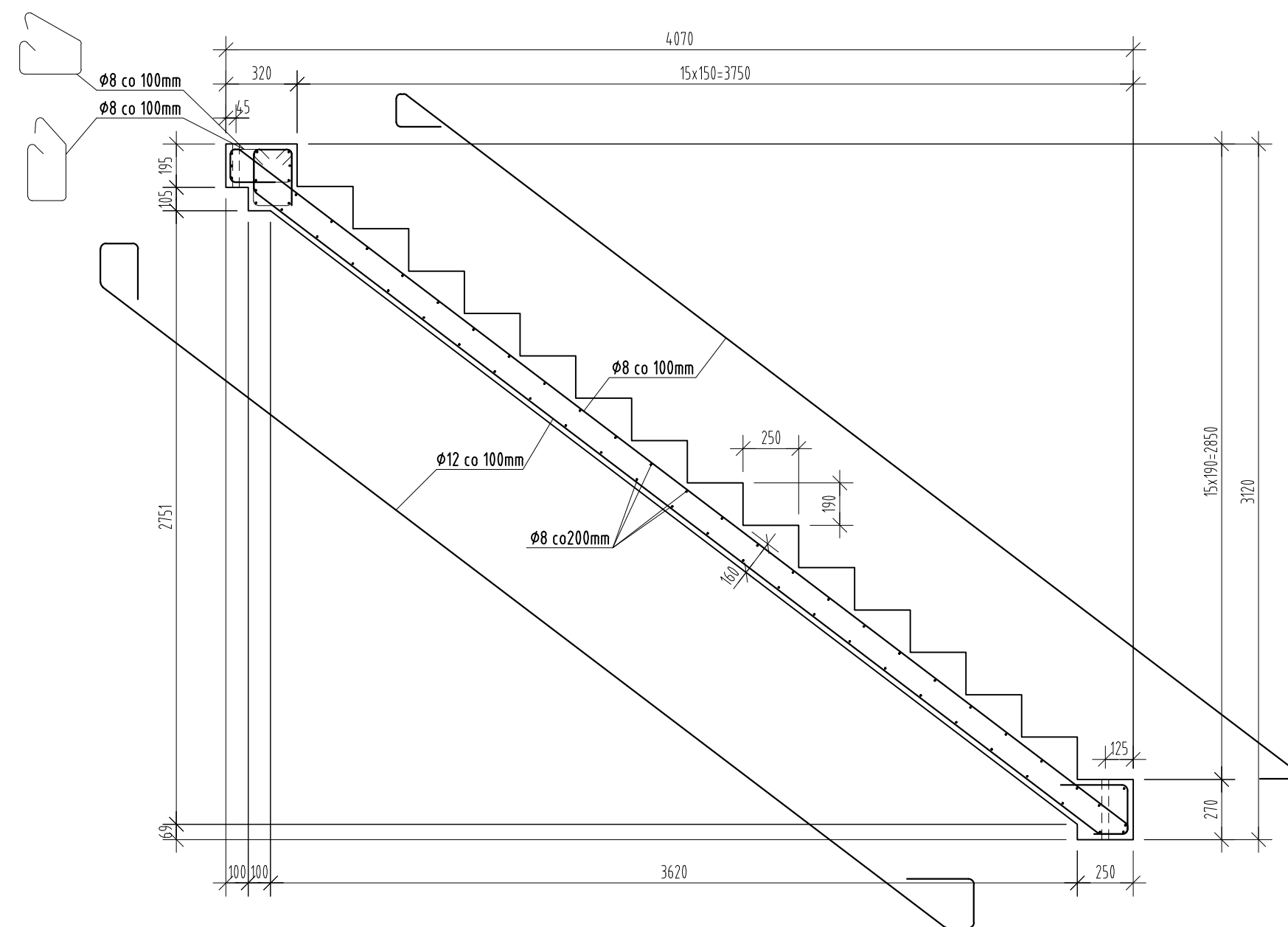
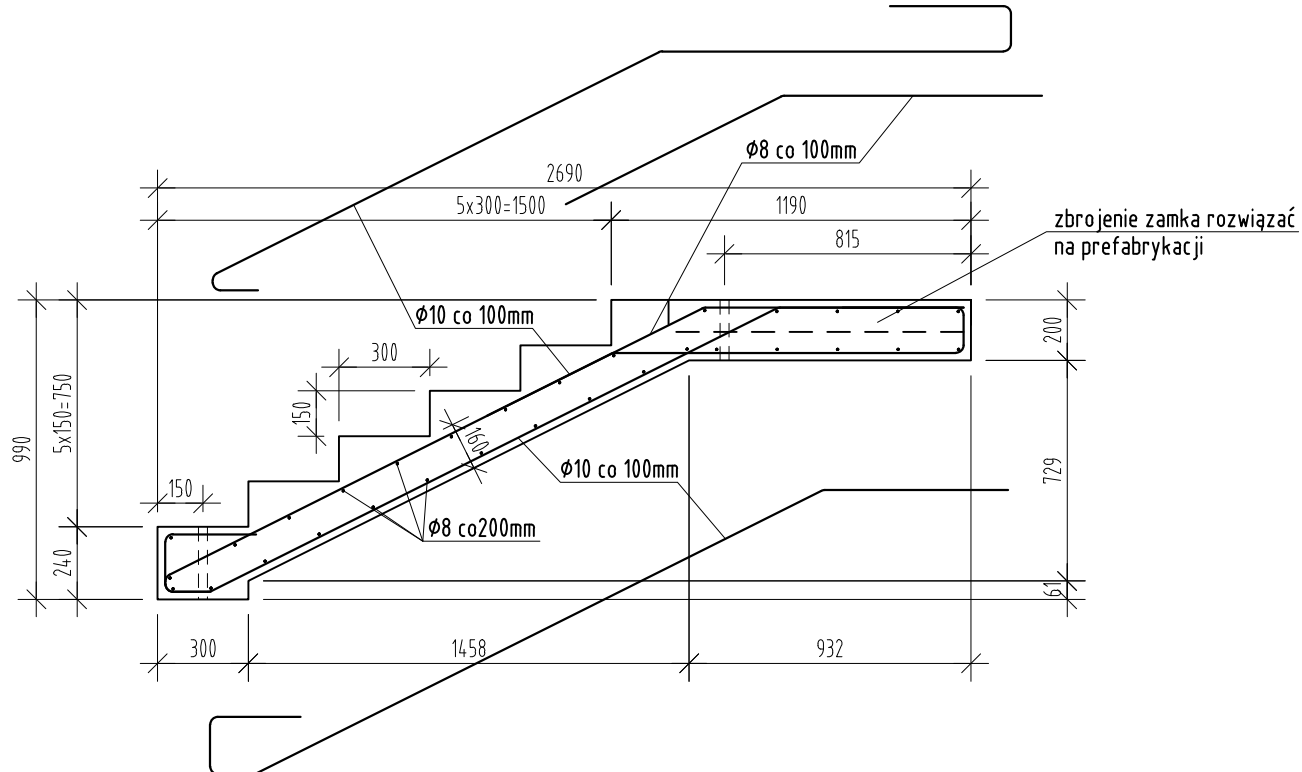


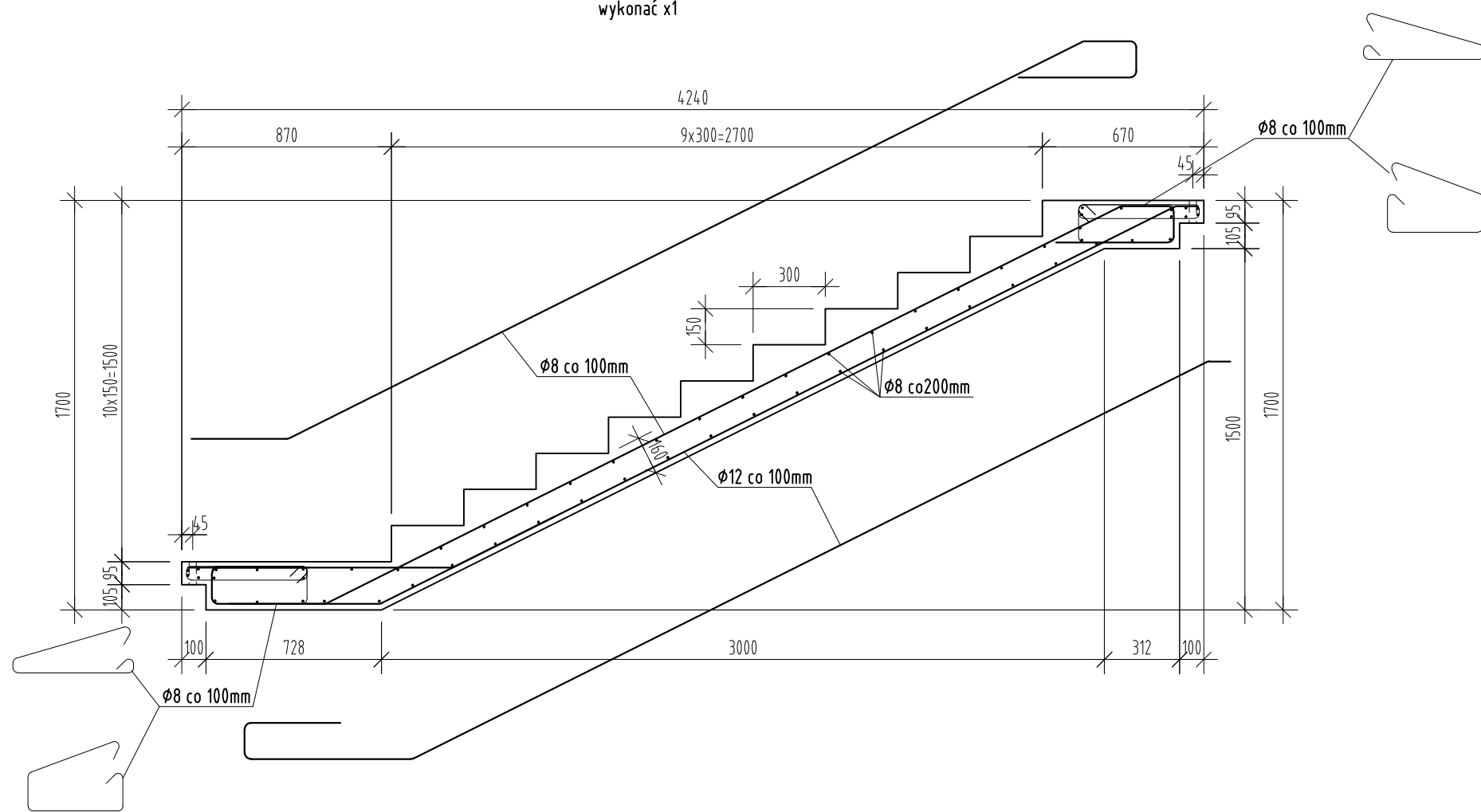
szerokość 1080mm
wykonać x1



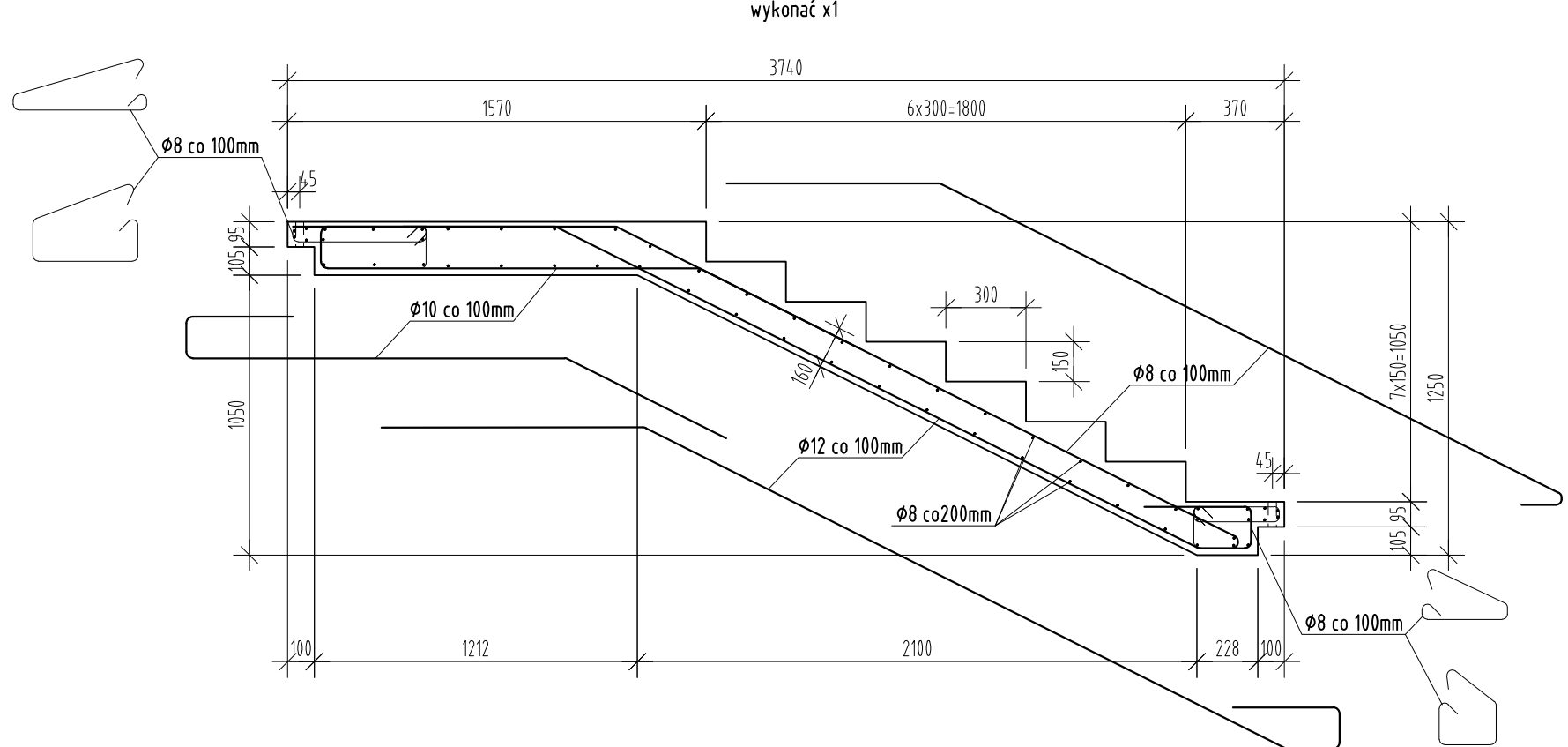
szerość 990mm
wykonać x1



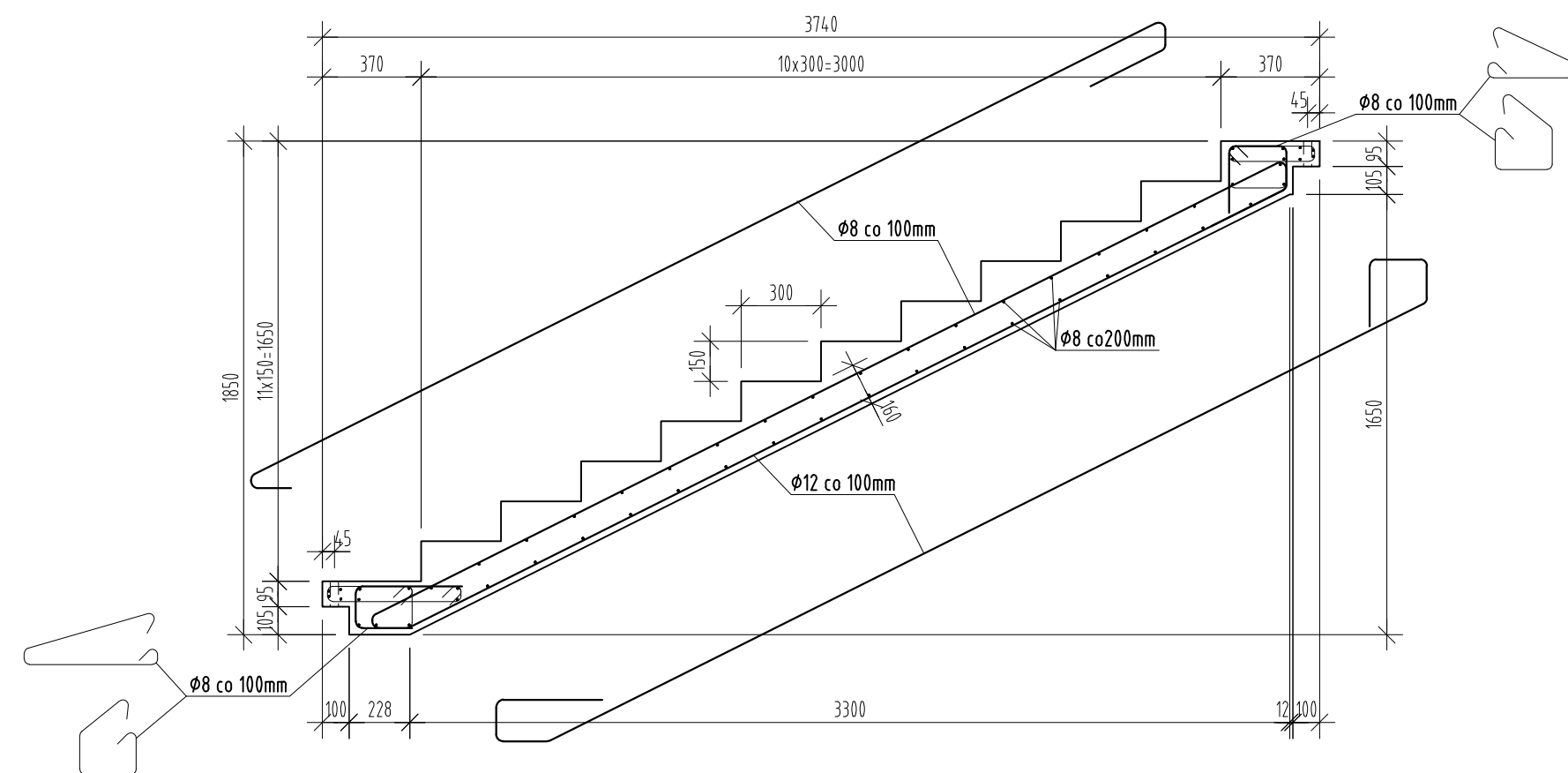
szerokość 990mm
wykonać x1



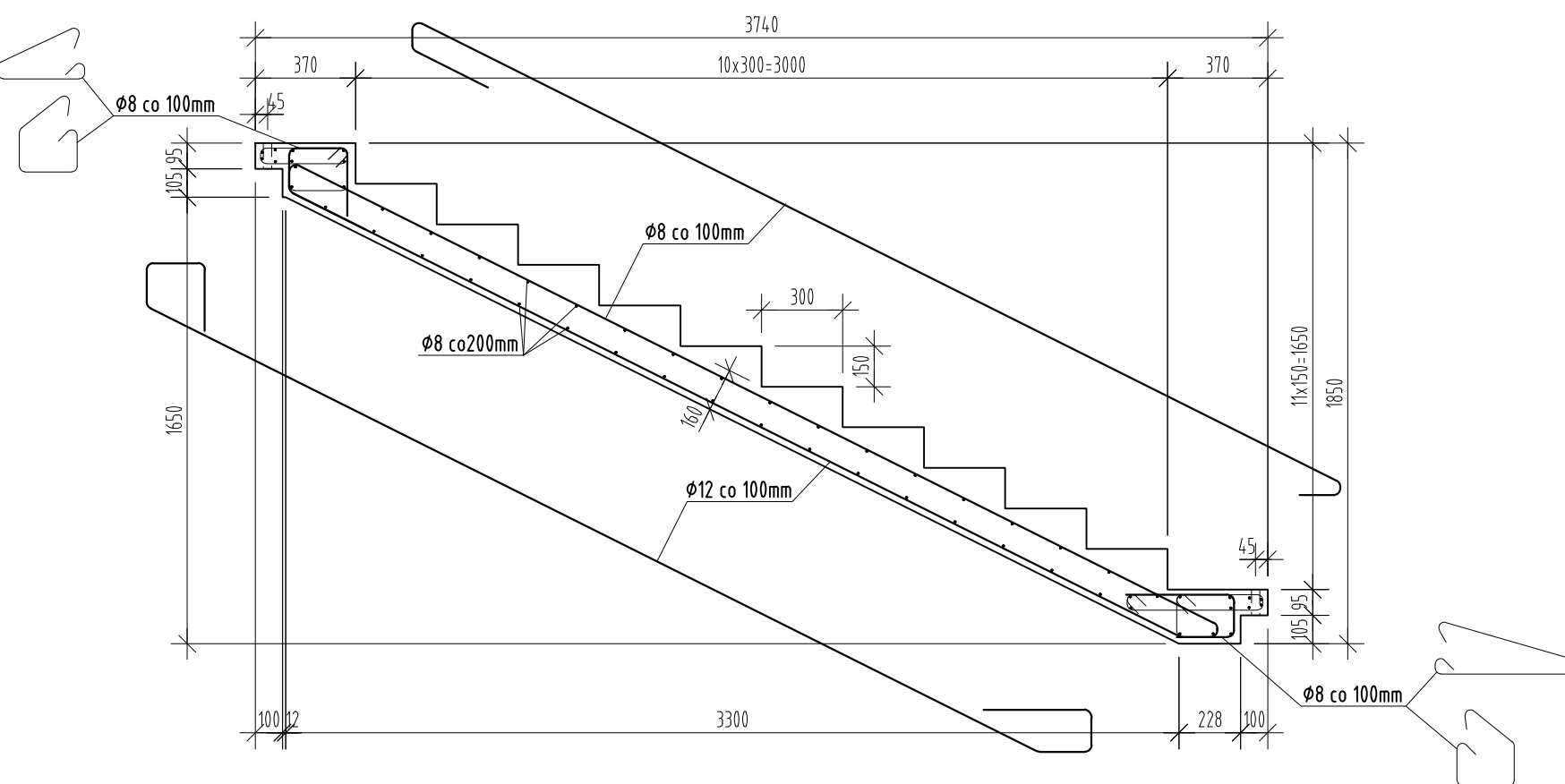
szerokość 1080mm
wykonać x1



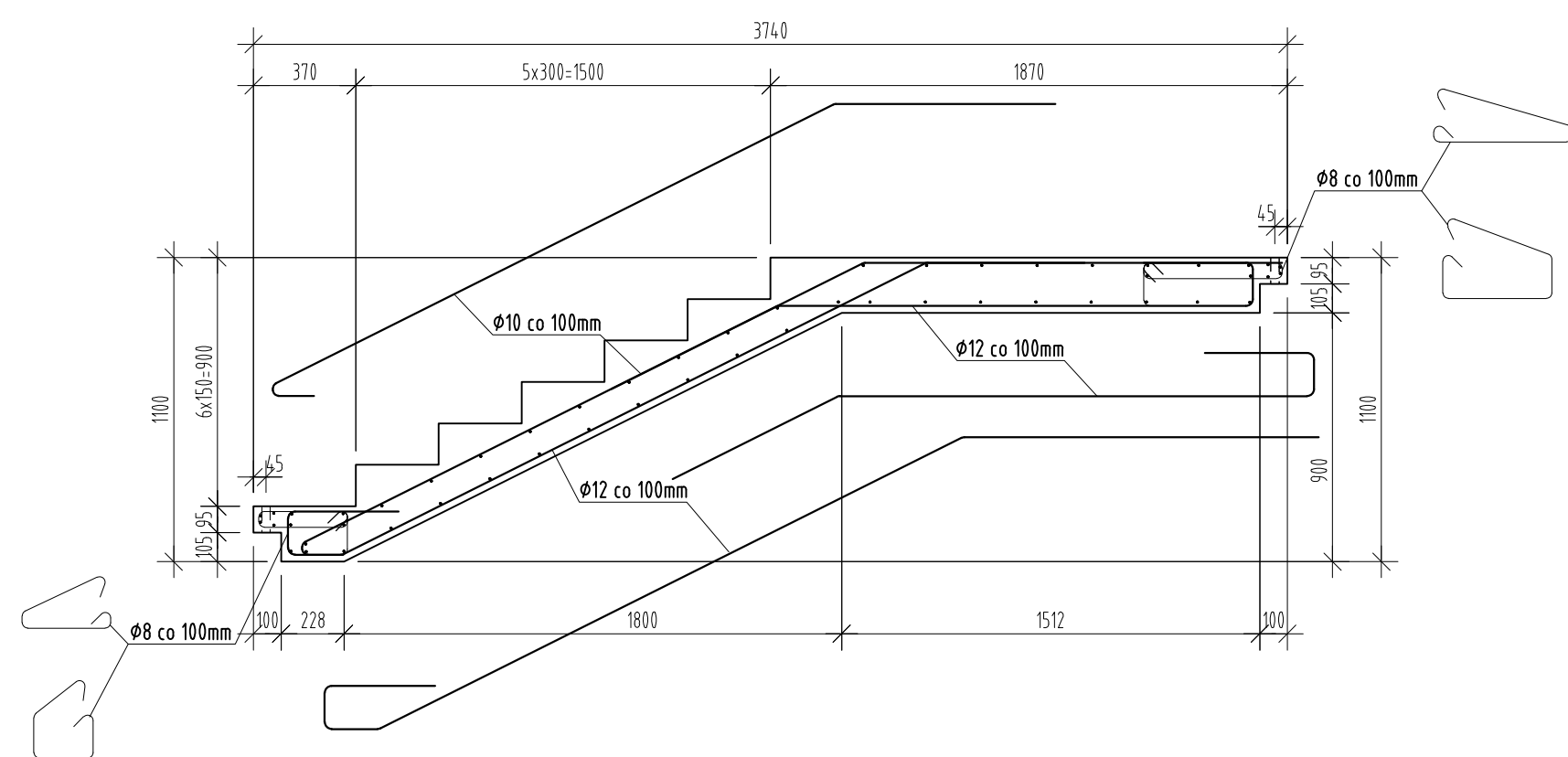
szerokość 990mm
wykonać x2



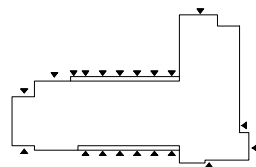
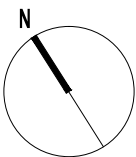
szerokość 1080mm
wykonać x?



szerokość 990mm
wykonać x1



KLASA EKSPozyCJI XC1,
MAKSIMALNY STOSUNEK $w/c=0,65$
MINIMALNA ZAWARTOŚĆ CEMENTU 260kg/m³
BETON C25/30
STAL ZBROJENIOWA A-IIIN
OTULENIE ZBROJENIA :
2.5cm - stropy, schody
SZACOWANA MAS STALI ZBROJENIOWEJ 120kg/bieg

-	2021 08.23	Dominiak K.	do realizacji	
REDAKCJA	DATA	AUTOR	OPIS I LOKALIZACJA ZMIANY W RYSUNKU	
SOWIECI			KOLONIA POLNYC	
				
INWESTOR: Komenda Powiatowej PSP w Bolestawie			ADRES ul. Wiosła 2, 56-700 Bolestaw	
Tytuł: OPIS I LOKALIZACJA ZMIANY				
<p> Budowa Komendy Powiatowej Państwowej Straży Pożarnej z Jednostką Ratowniczo-Gaśniczą w Bolestawie wraz z niezbędną infrastrukturą techniczną i zagospodarowaniem terenu na działce nr ewid. 202/6 i 202/7, obręb 0004 Miasta Bolestaw</p>				
PROJEKTOWAŁ	WYKONAWCA		POROS	JEZYSTKA PROJEKTOWA
mgr inż. DOMINIAK KONRAD	Uprawnienie zawarte w załączniku technicznym do projektu WARTOŚĆ WYKONANIA		<i>D. Kowalczyk</i>	
SPRAWDZIŁ	Zaopiniował w sprawie i zgodności technicznej z projektem nie opiniował		<i>M. Kowalczyk</i>	A.DO XXI wyd. 1 z dnia 14.08.2021 r. z 14.08.2021 r.
OPRACOWAŁ	PISOWE			
BRANŻ	STANOWI	PROJEKT	DATA	SKALA
KONSTRUKCYJA			23.08.2021 r.	1:25
TYTUŁ (KROKWI)				W RYSUNKU
WIEŻA OCWICZEŃ - SCHODY PREFABRYKOWANE				PW-K-48
<p>PROJEKT OCHRONY PRZECIWOPOŻAROWEJ SŁUŻĄCY WYKONANIU DO CELU ZŁA DOKŁADNIEJ INFORMACJI UPOWASZNIAM: JAKO WYKONAWCĘ PROJEKTU W WRAZ Z NEZBĘDNIĄ INFRASTRUKTURĄ TECHNICZNĄ I AGENTURĄ PRACOWNI PROJEKTOWEJ "A.D.O. XXI" z siedzibą w Toruniu, 85-205 Toruń</p>				